

第7回いわきサンシャインマラソン



事業協賛プラン

変 革

いわきサンシャインマラソン実行委員会

1. 大会概要

- 当大会は、平成21年度に第1回を開催し、来年2月14日（日）開催の大会で第7回目を迎える。
- 競技・生涯スポーツの振興はもとより、交流人口の拡大や地域活性化の推進を図ることを目的に開催し、震災以降は、本市の復興の象徴として大会を位置付ける。
- 本大会を通して本市の復興と元気な姿を全国に発信すると共に、大会運営を支えるボランティア・沿道で声援を送る市民と共に、これまでの感謝の気持ちを表現する。

2. 大会の特徴

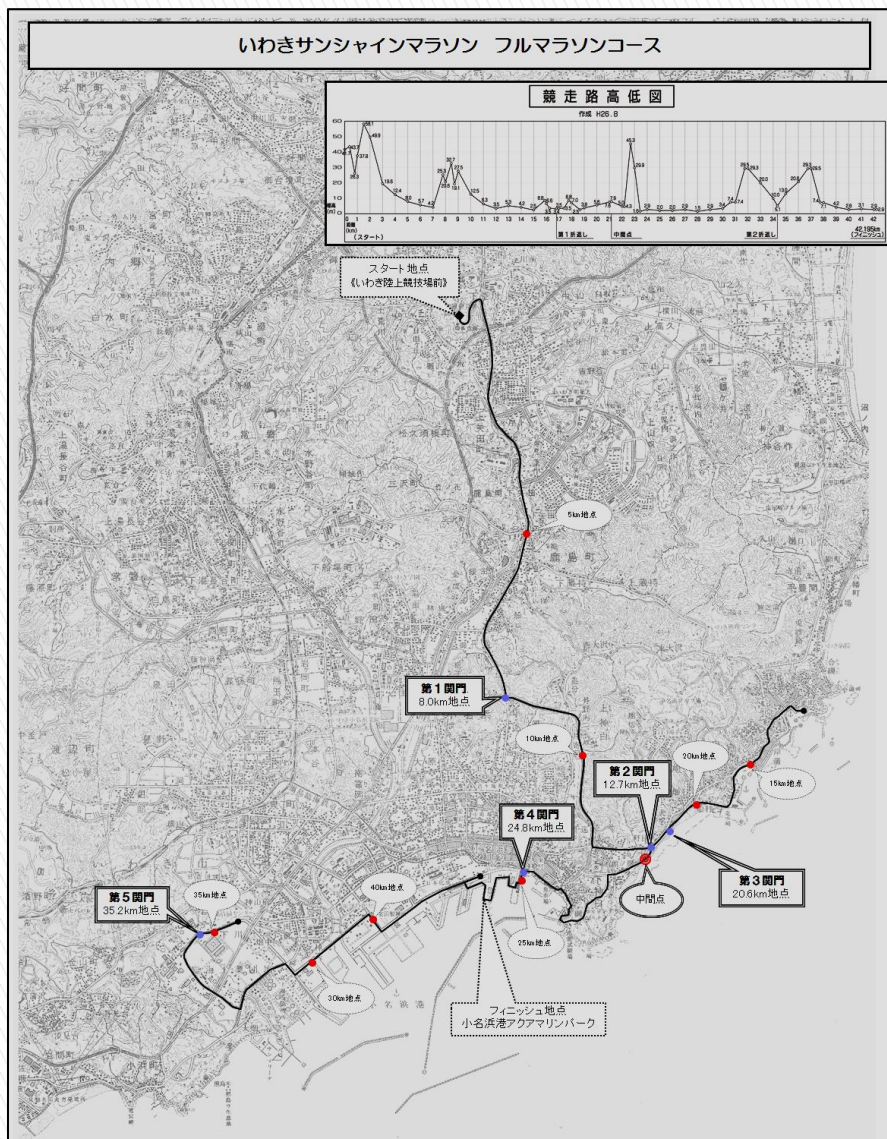
○大会概要

- ・実施時期：毎年2月二週目の日曜日
- ・種目：フルマラソン（42.195km：日本陸連公認コース：5箇年）
10km, 5km, 2km, 2km親子（非公認）
- ・定員：全10,000人（先着順）
（内訳）フルマラソン7,000人、10km1,400人、5km700人、
2km500人、2km親子200組

○フルマラソンコースの特徴

- ・いわきの中心地に位置する「いわき陸上競技場」をスタート地点とし、県道：鹿島街道（4車線）を南下して、本市の魅力である「海岸線」を走り、小名浜港に集中する観光施設を見物しながら走ることができるコースです。
- ・コース沿道では、毎年多くの市民がランナーを応援するほか、各地域の特色を生かした大応援（ブラスバンド演奏、大漁旗・太鼓演奏等）を行っています。
- ・このほか、コース各地点にエイド（飲料・給食）を設置し、本市特産品であるイチゴやミニトマトなどの振る舞いに加えて、ボランティア団体による、うどんの提供をはじめ、おもてなしの充実に努めています。

3. コース及び過去大会エントリー



種目	区分	定員	申込者数	出場者数	(出場者率)	完走者数	(完走率)
			(A)	(B)	(B/A)	(C)	(C/B)
マラソン (42.195km)	第1回	3,000	3,664	3,143	85.8%	2,864	91.1%
	第2回	4,000	4,197	3,565	84.9%	3,186	89.4%
	第3回	4,000	4,420	3,860	87.3%	3,431	88.9%
	第4回	5,000	5,724	4,864	85.0%	4,333	89.1%
	第5回	7,000	7,085	-	-	-	-
	第6回	7,000	7,020	5,877	83.7%	5,096	86.7%
その他 (10、5、2km)	第1回	2,400	2,574	2,315	89.9%	-	-
	第2回	2,400	2,917	2,563	87.9%	-	-
	第3回	2,400	3,401	2,925	86.0%	-	-
	第4回	2,400	3,505	2,999	85.6%	-	-
	第5回	3,000	3,218	-	-	-	-
	第6回	3,000	3,408	2,909	85.4%	2,909	100.0%
計	第1回	5,400	6,238	5,458	87.5%	-	-
	第2回	6,400	7,114	6,128	86.1%	-	-
	第3回	6,400	7,821	6,785	86.8%	-	-
	第4回	7,400	9,229	7,863	85.2%	-	-
	第5回	10,000	10,361	-	-	-	-
	第6回	10,000	10,428	8,786	84.3%	8,005	91.1%

4. 第6回大会の状況

大会概要

○招待・ゲストランナー

- ・増田明美氏 (SPサポーター)
- ・エリック・ワイナイナ氏
- ・富士通 村上選手
- ・しまむら 橋本選手
- ・資生堂 3選手

○優勝タイム

- ・男子総合 2:19:01
- ・女子総合 2:47:38

★優勝者は海外マラソンへ派遣

エントリー・出場者状況

種目	定員	申込者数	出場者数	(出場率)	完走者数	(完走率)
		(A)	(B)	(B/A)	(C)	(C/B)
マラソン (42.195km)	7,000	7,020	5,877	83.7%	5,096	86.7%
10km	1,400	1,538	-	-	1,247	-
5km	700	719	-	-	589	-
2km	500	597	2,909	85.4%	547	-
2km親子	400	554	-	-	526	-
	(200組)	(277組)	-	-	(263組)	-
計	10,000	10,428	8,786	84.3%	8,005	-

※市民ボランティア : 約2,500人

※おもてなしサポートメンバー : 約600人

5. 第6回大会スナップ



6. 事業協賛メニュー

事業協賛メニュー		特別協賛企業		協賛企業		応援企業	
		A	B	C	D	E	F
1	タイトルスポンサー	2,000万程度					
2	【新規】大会ポスター・募集リーフレットへの企業名掲載(7月末までに協賛申込書又は意向確認書の提出)	●	●				
3	ナンバーカード(企業名入れ)	●	●				
4	大会専用WEBサイト(バナー150px×100px)	●	●	●	●		
5	大会名義使用权(各社HP、CM放送等での協賛内容のPR)	●	●	●	●	●	●
6	スポンサーブースの設置(FINISH付近)【1張=2間×3間】	2張	2張	1張	1張		
7	のぼり旗(START・FINISH付近)	20本	20本	10本	10本	5本	5本
8	START・FINISHゲートへの企業名掲載	●	●	●			
9	横断幕(START・FINISH付近フェンスへの設置)	各1枚	各1枚				
10	横断幕(アクアマリンパーク内のコース上への設置)	2枚	1枚				
11	FINISH付近応援スタンドへの看板設置	2枚	2枚	2枚	1枚	1枚	
12	FINISHテープへの企業名入掲載	●	●				
13	インフォメーションボードへの企業名掲載	●	●	●	●		
14	表彰ステージ付近への企業名掲載	●	●				
15	表彰ステージ裾への企業名掲載	●					
16	ゼッケン等郵送時にPRチラシ等を同封(各社1点)	●	●	●	●	●	●
17	ゼッケン・参加賞郵送用封筒への企業ロゴ掲載	●	●	●			
18	特別賞の設定	●	●	●			
19	福島民友新聞社(20万部強)による開催告知での広告掲載	●	●	●	●		
20	競技スターター(希望多数の場合は事務局にて調整)	●	●				
21	開会式・大会レセプションへの招待	●	●	●	●	●	
22	レセプション会場内へ企業名掲載	●	●	●	●	●	
23	大会実施要項への掲載	●	●	●	●		
24	大会プログラム表紙(企業名表記) 特別協賛	●	●				
25	大会プログラム表紙(企業名表記) 協賛			●	●		
26	大会プログラム 1頁(A4)、260mm×180mm カラー ※(配置は慣例従い事務局にて整理)	●	●	●	●	●	●
御協賛金額		500万以上	300万以上 500万未満	200万以上 300万未満	150万以上 200万未満	100万以上 150万未満	50万以上 100万未満

※ 各プラン間の御協賛額をご希望の場合、ご協議のうえ、上位プランの事業協賛の一部を適用させていただきます。

※ 大会名の名義使用に関しては、使用前に、実行委員会事務局まで御連絡願います。

7. 協賛メニューの詳細

1. タイトルスポンサー

- ▶ 協賛金額約2,000万円（要相談）で、大会名に冠を付けることができます。

「〇〇〇〇社」プレゼンツ
第7回いわきサンシャインマラソン

大会終了まで
各種広告媒体
での露出が
可能です。



2. ポスター・リーフレット

- ▶ 大会ポスター(約1千枚)
⇒コンペ方式により制作。
- ▶ 募集リーフレット(約3万部)
⇒A4版 三つ折り
⇒表紙は、ポスターデザインと同一
- ▶ 配布先
⇒全国の体育施設
⇒全国のスポーツ店
⇒全国の大会事務局
⇒市内商業施設 など
- ▶ 対象要件
平成27年7月末までに、協賛申込書又は意向確認書により、当大会への協賛が確約された場合に限りです。

※詳細は、大会HP参照。

HP : <http://www.iwaki-marathon.jp/>

以下、第6回大会の広告実績

3. ナンバーカード

- ▶ 10,000人のランナー用ゼッケンに企業名を掲載。
- ▶ 枚数は、300万円以上の協賛・特別協賛企業の申込数によって変動します。

H160×W200mm



【参考】
ゼッケン枚数
・特別協賛A 約1,800枚
・特別協賛B 約1,000枚

※前回大会からカラー表示に変更

4. 大会公式HPバナー

- ▶ 御協賛の御申込みを頂き次第、公式HPに企業バナーをUPします。
(H26.10～H27.2：約160,000Pv)

自動表示

5.大会名義使用権

- ▶ 御社が実施されるテレビ・新聞への広告掲載など、あらゆる場面での大会への協賛に関するPRを行うことができます。

(事例)

- ・企業HPへの掲載
- ・企業内配布物への掲載
- ・テレビ、新聞広告など

6.スポンサーブース

- ▶ 当日のイベント会場(表彰会場)に、物販・PR等を目的としたブース展開が行えます。
- ▶ テント・備品(机・椅子等)は、実行委員会が負担します。



7. のぼり旗

- ▶ スタート・フィニッシュ会場に企業名入りののぼり旗を設置します。

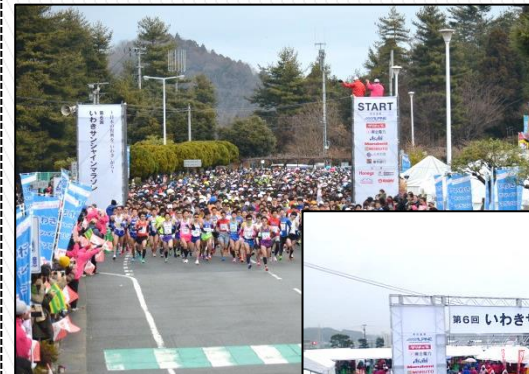


w600×h1800mm



8. スタート・フィニッシュゲート

- ▶ スタート・フィニッシュゲートへ企業名を掲載します。
- ▶ 第6回大会からタワーゲートへの見直しを行っています。



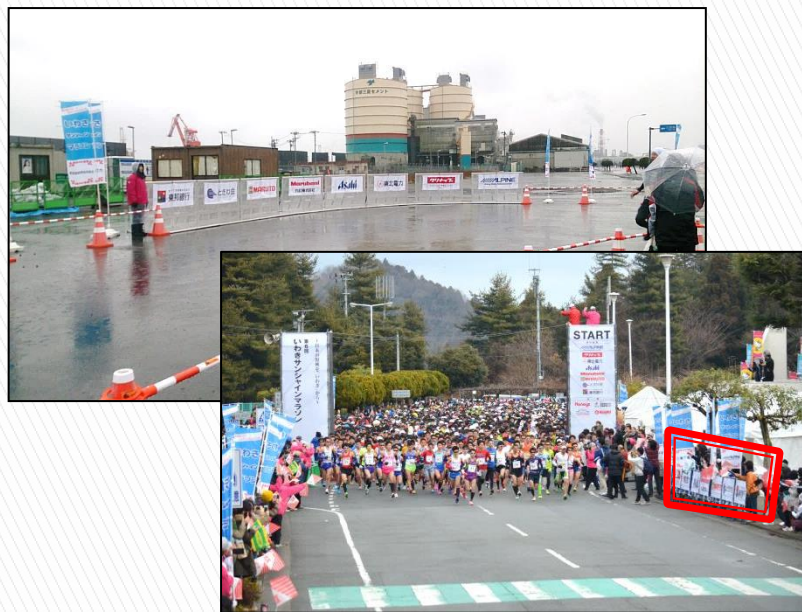
H5430×W1740mm



9.横断幕(スタート・フィニッシュ)

- ▶ スタート・フィニッシュ付近に横断幕を設置します。

H600×W1550mm



10.横断幕(コース上)

- ▶ 応援者が最も多いコース上に横断幕を設置します。
(イベント会場付近)

H600×W1550mm



11.フィニッシュ応援スタンド

- ▶ フィニッシュ地点の応援スタンド(両サイド)に看板を設置します。



H910×W1820mm



12.フィニッシュテープ

- ▶ フィニッシュテープに企業名を掲載します。
- ▶ カラー表示等の見直しを検討します。



h150×w6000mm

13. インフォメーションボード

- ▶ スタート・フィニッシュ・イベント会場に設置するインフォメーションボードへ企業名を掲載します。



14. 表彰ステージ脇

- ▶ 表彰ステージ両サイドに企業名を掲載します。
- ▶ 当日は、様々なステージイベントを開催します。



H5430×W1740mm

15.表彰ステージ裾

- ▶ 表彰ステージ裾に企業名を掲載します。



h150×w6000mm



16.PRチラシ等の郵送

- ▶ ゼッケン等の郵送時に、企業PRチラシ等を同封し、発送します。

(例)

- ・チラシ、パンフレット
- ・イベント等の告知
- ・割引券 等

※郵送の物量に限りがあるため、1枚～2枚程度のものを想定しております。

17.ゼッケン等発送用封筒

- ▶ 参加者へのゼッケン等発送用の封筒に企業名を掲載します。



※1万人のランナーへの発送用封筒(角1)になります。

18.特別賞

- ▶ 入賞者への賞品提供を行い、プレゼンターとして表彰式に参加できます。
- ▶ 飛び賞を設定し、個別に表彰することも可能です。
(例)・商品券、企業製品等



19.福島民友新聞社広告

▶ 大会1週間前の特集記事に広告を掲載します。

- ・特別協賛企業対象
- ・カラー
- ・サイズ
H167.5mm ×
W189.0mm

▶ 大会直前の特集記事に広告を掲載します。

- ・協賛企業対象
- ・モノクロ
- ・サイズ
H66.0mm ×
W189.0mm

20. 競技スターター

- ▶ 10 km 以下の競技スターター（号砲）を執り行うことができます。
- ▶ スターターを担当される方をスタートセレモニーの中で紹介させていただきます。

※ただし、希望多数の場合は、事務局にて調整させていただきます。

21. 開会式・前夜祭招待

- ▶ 前夜祭・開会式へ招待させていただきます。
- ▶ 前夜祭会場では、出席された方々を紹介させていただきます。



22.前夜祭会場

- ▶ 前夜祭会場へ企業名を掲載します。
- ▶ 参加者約300名



23.大会実施要項

- ▶ 市民ボランティアをはじめ、関係者に対する大会運営説明会に使用する資料(大会要項)に、御協賛企業を明記し、紹介いたします。
- ▶ 約2,500人のボランティア及び関係者に資料配布を行います。
- ▶ このほか、新聞記事にも掲載されます。

24・25.大会プログラム表紙

- ▶ 大会プログラムの表紙に、特別協賛、協賛企業名を掲載させていただきます。



- ・大会プログラム表紙は、大会ポスターと同じデザイン。
- ・下部に企業名記載(主催・共催・協力)

26.大会プログラム広告

- ▶ 大会プログラムにA4カラーサイズの広告掲載ができます。

サイズ:H180mm×W260mm

- ▶ 配置順番は、第1回大会からの慣例に従って、事務局にて整理させていただきます。